

اصلاح

تعداد اقلام ITEM COUNT	جمع مقادیر TOTAL QUANTITY	جمع ارزش ها (ریال) TOTAL VALUE	تقاضای خرید - اقلام موجودی مستمر ایجاد / اصلاح / حذف	شرکت منابع پروری گسترده K.P.I.C سیستم یکنواخت کالا
1	1		INDENT - STORE STOCK CREATE / AMEND / DELETE	
تاریخ اصلاح تقاضا	تاریخ صدور تقاضا	شماره تقاضا INDENT NO	شماره انبار STORE NO	توضیحات
01/12/14	00/05/14	140033284	01	
کد طبقه بندی ITEM	تاریخ نیاز به کالا Date Req.	ارز Currency	ارزش FEE	ارزش VALUE
3	1	ریال		

فلم ITEM	کد طبقه بندی	واحد UNIT	مقدار QUANTITY	شرح کالا DESCRIPTION	تگ تجهیز TAGNO	پارت نامبر Part NO	ارزش VALUE	فی FEE	ارز Currency	تاریخ نیاز به کالا Date Req.	رمز فوریت U_COD I	تصویب ادارات مربوطه
				Heading: P/F "KOBELCO" SCREW COMPRESSOR/ MODEL KS 24 SEH, DRWG. NO. M81700150/ LOCATION KPIC, TAG NO. C-7101A/B/C								کنترل موجودی/انبار: تاریخ: نام و امضا:
1	2543438001	ST	1	ROTOR ASSEMBLY	C-7101	M824P0306			ریال	۱۴۰۱/۰۸/۳۰		کارشناسی فنی/ارزیس واحد فنی تاریخ: نام و امضا:
												تاریخ: نام و امضا:
												رئیس انبار: تاریخ: نام و امضا:
												منابع و تحقیقات بازرگانی: تاریخ: نام و امضا:
												مدیر بازرگانی: تاریخ: نام و امضا:
												رئیس مجتمع: تاریخ: نام و امضا:
												امور بودجه: تاریخ: نام و امضا:
												تصویب استثنایی: تاریخ: نام و امضا:

امین اختیار شد
هزینه جاری
سرمایه
اسم سوال
۱۰۲۰۱

Proposal No.: بر اساس لیست ارسالی KP-86/355 FALCON REF TO: 9833612 ۵۲۱۴۰۱/۵۱۹۳۵	Produce & Expire Date : <input type="checkbox"/> Batch / Heat No.: <input type="checkbox"/>	ACCT.NO : Store Stock VALUE :	شماره حساب : ارزش به عدد :	شماره صفحه 1 از 1
--	--	----------------------------------	-------------------------------	-------------------

B155088

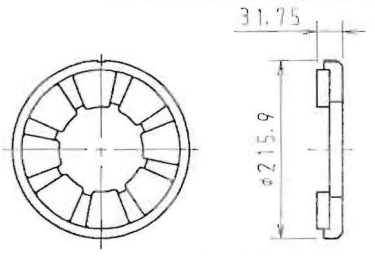
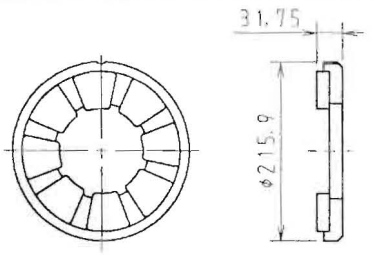
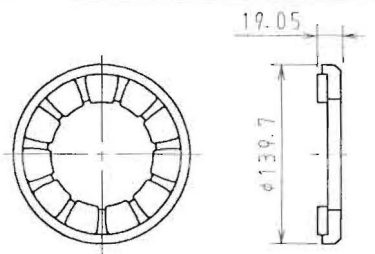
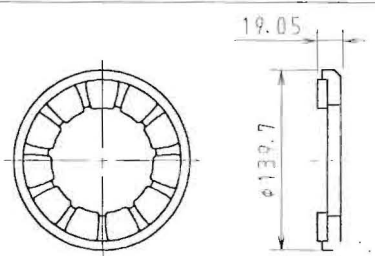
KS24SEH型 KOBELCO-SRM 圧縮機本体予備品一覧表
 SPARE PARTS LIST OF KOBELCO-SRM COMPRESSOR TYPE KS24SEH

P. 4/5

KSL O. No.

03-00974-0

ITEM No.

名称 PART NAME	形状及び外形寸法 TYPE & SIZE or SKETCH	部品番号 PART DWG. No.	組立図 番号 PART No.	1台分個数 QTY/ UNIT	予備総数 SUPPLIED QTY	材料 MATERIAL	単重量 WEIGHT	単価 PRICE	備考 REMARKS (IN PUT KEY)
正スラスト軸受 (M) THRUST BEARING (M)		M82430221 3	C13	1		S25C +B. M			no need
逆スラスト軸受 (M) THRUST BEARING (M)		M82430011 4	C15	1		S25C +B. M			
正スラスト軸受 (F) THRUST BEARING (F)		M82430012 4	C14	1		S25C +B. M			
逆スラスト軸受 (F) THRUST BEARING (F)		M82430012	C16	1		S25C +B. M			

KOBELCO

20W08576-24

KOBELCO STEEL, LTD.

KS24SEH型 KOBELCO-SCREW 圧縮機ロータ予備品一覧表

P. 1/1

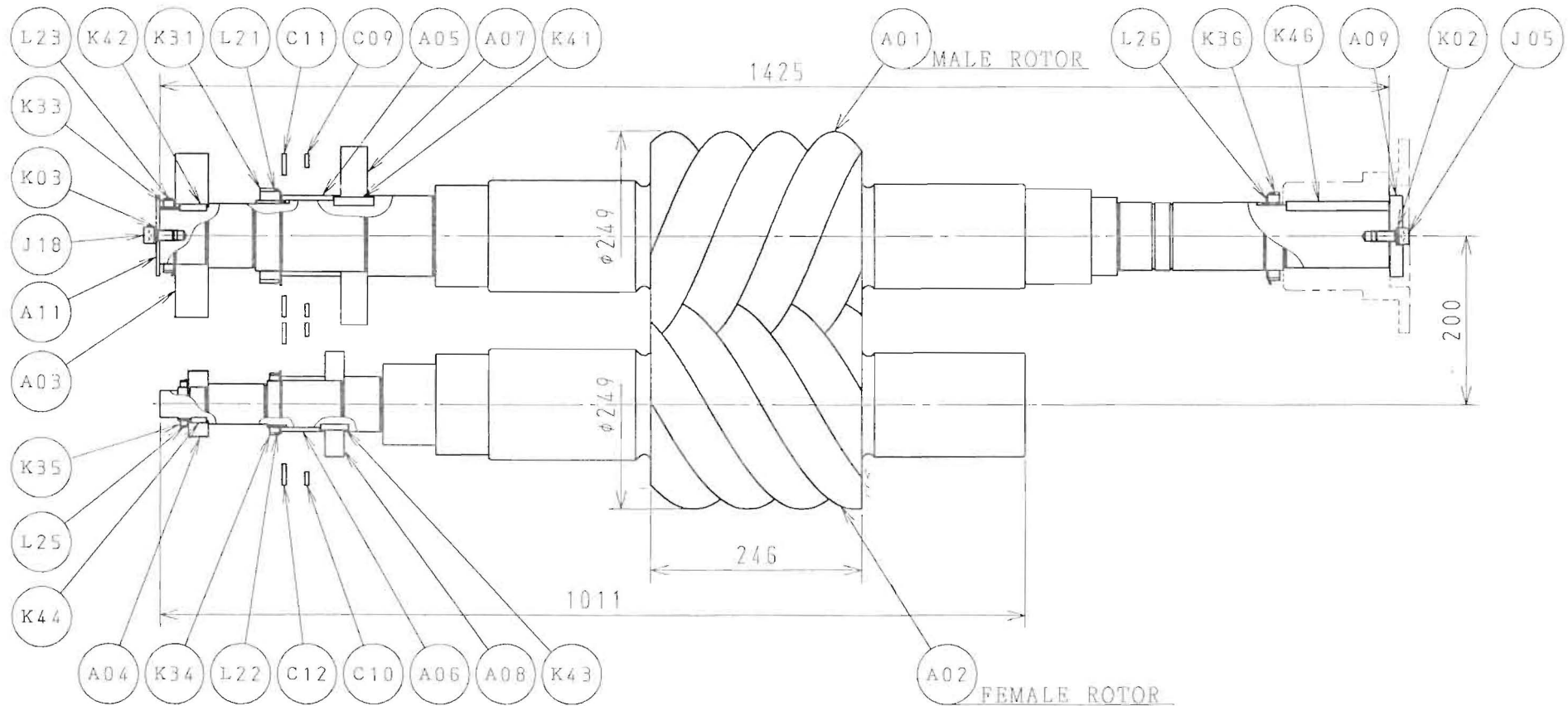
KSL O. No.

03-00974-0

SPARE ROTOR OF KOBELCO-SCREW COMPRESSOR TYPE KS24SEH

ITEM No.

名 称 PART NAME	形状及び外形寸法 TYPE & SIZE or SKETCH	部 品 番 号 PART DWG. No.	組立図 番 号 PART No.	1台分個数 Q'TY/ UNIT	予備総数 SUPPLIED Q'TY	材 料 MATERIAL	単重量 WEIGHT	単 価 PRICE	備 考 REMARKS (IN PUT KEY)
ROTOR ASSEMBLY		M824P0306		1 s					

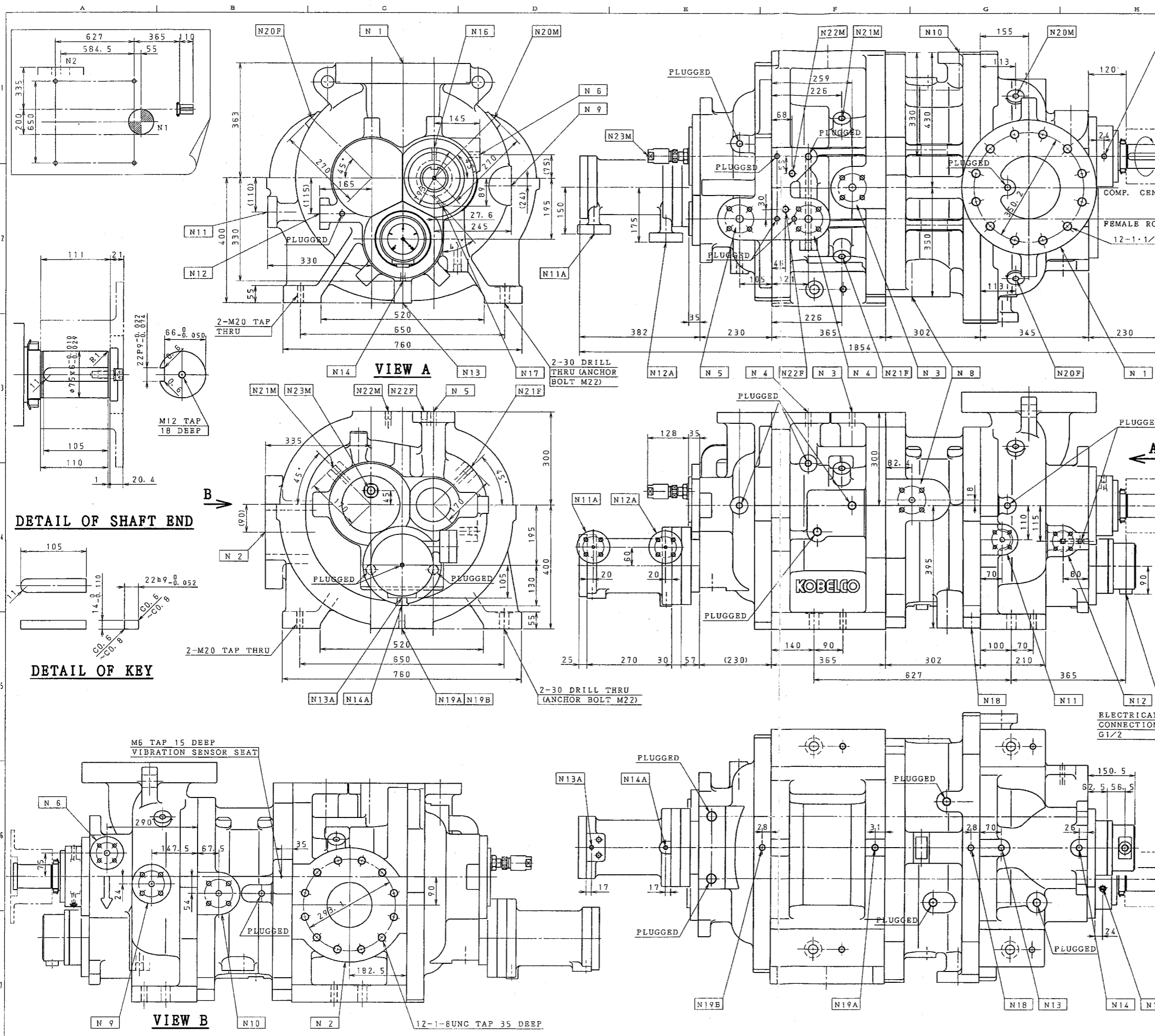


M824P0306-01

KOBE STEEL, LTD.

KOBELCO

P. 25



DRAFTING NOTES
 03-00974-0にて作成
 L/D=0.99

P.1-1

JPI-600# 1/2B	1/2-13UNC	19	67.6	N 6, N11, N12, N11A, N12A
JPI-600# 3/4B	5/8-11UNC	23	83.6	N 9
JPI-600# 1B	5/8-11UNC	23	89.9	N 3, N 4, N 5, N 8, N10
FLANGE SIZE	A B C	NOZZLE NO.		

N23F						
N23M	3/4" NPT3/4	1		AXIALLY MOVEMENT (M)	軸移動計座 (M)	
N22F	PLUGGED	Re1/2	1			
N22M	PLUGGED	Re1/2	1			
N21F	PLUGGED	Re1/2	1			
N21M	PLUGGED	Re1/2	1			
N20F	PLUGGED	Re1/2	1			
N20M	PLUGGED	Re1/2	1			
N19B	PLUGGED	Re1/2	1	DRAIN (D)	吐出側ドレン	
N19A	PLUGGED	Re1/2	1	DRAIN (D)	吐出側ドレン	
N18	PLUGGED	Re1/2	1	DRAIN (S)	吸込側ドレン	
N17	1/4"	Re1/4	1	MECH. SEAL OIL DRAIN	メカニカルシールドレン	
N16	PLUGGED	Re3/8	1			
N14A	PLUGGED	Re1/4	1	CYLINDER DRAIN (U)	油圧シリンダードレン (U)	
N13A	PLUGGED	Re1/4	1	CYLINDER DRAIN (L)	油圧シリンダードレン (L)	
N14	PLUGGED	Re3/8	1	CYLINDER DRAIN (U)	油圧シリンダードレン (U)	
N13	PLUGGED	Re3/8	1	CYLINDER DRAIN (L)	油圧シリンダードレン (L)	
N12A	1/2" JPI-600H FF	1		HYDRAULIC CYLINDER (U)	油圧シリンダー (U)	
N11A	1/2" JPI-600H FF	1		HYDRAULIC CYLINDER (L)	油圧シリンダー (L)	
N12	1/2" JPI-600H FF	1		HYDRAULIC CYLINDER (U)	油圧シリンダー (U)	
N11	1/2" JPI-600H FF	1		HYDRAULIC CYLINDER (L)	油圧シリンダー (L)	
N10	1" JPI-600H FF	1		OIL RETURN (ROTOR)	分層器戻し (ロータ室)	
N 9	3/4" JPI-600H FF	1		ADDITIONAL OIL SUPPLY	追加注油	
N 8	1" JPI-600H FF	1		OIL INJECTION	内部注油	
N 7						
N 6	1/2" JPI-600H FF	1		MECH. SEAL OIL SUPPLY	メカニカルシール給油	
N 5	1" JPI-600H FF	1		BALANCE PISTON OIL SUPPLY	バランスピストン給油	
N 4	1" JPI-600H FF	1		THRUST BEARING OIL SUPPLY	スタスタ軸受給油	
N 3	1" JPI-600H FF	1		JOURNAL BEARING OIL SUPPLY	ラジアル軸受給油	
N 2	6" JPI-600H FF	1		GAS DISCHARGE	ガス吐出	
N 1	8" JPI-600H FF	1		GAS SUCTION	ガス吸込	

NOZZLE NO.	NOMINAL PIPE SIZE	TAP SIZE	NO. REQ'D	SERVICE	REMARKS
ノズル番号	管径	ネジ径	個数	用途	備考

M	M82400276	OUTSIDE VIEW
DATE	2008.10.14	SCALE
KOBELCO		OUTSIDE VIEW
KOBELCO		KS245BH
NO.	M82400276	REV
SCALE	1/6	DATE
SCALE	1/6	DATE

CALC'D MASS 2900 kg

ISSUED

REVISION NOTE

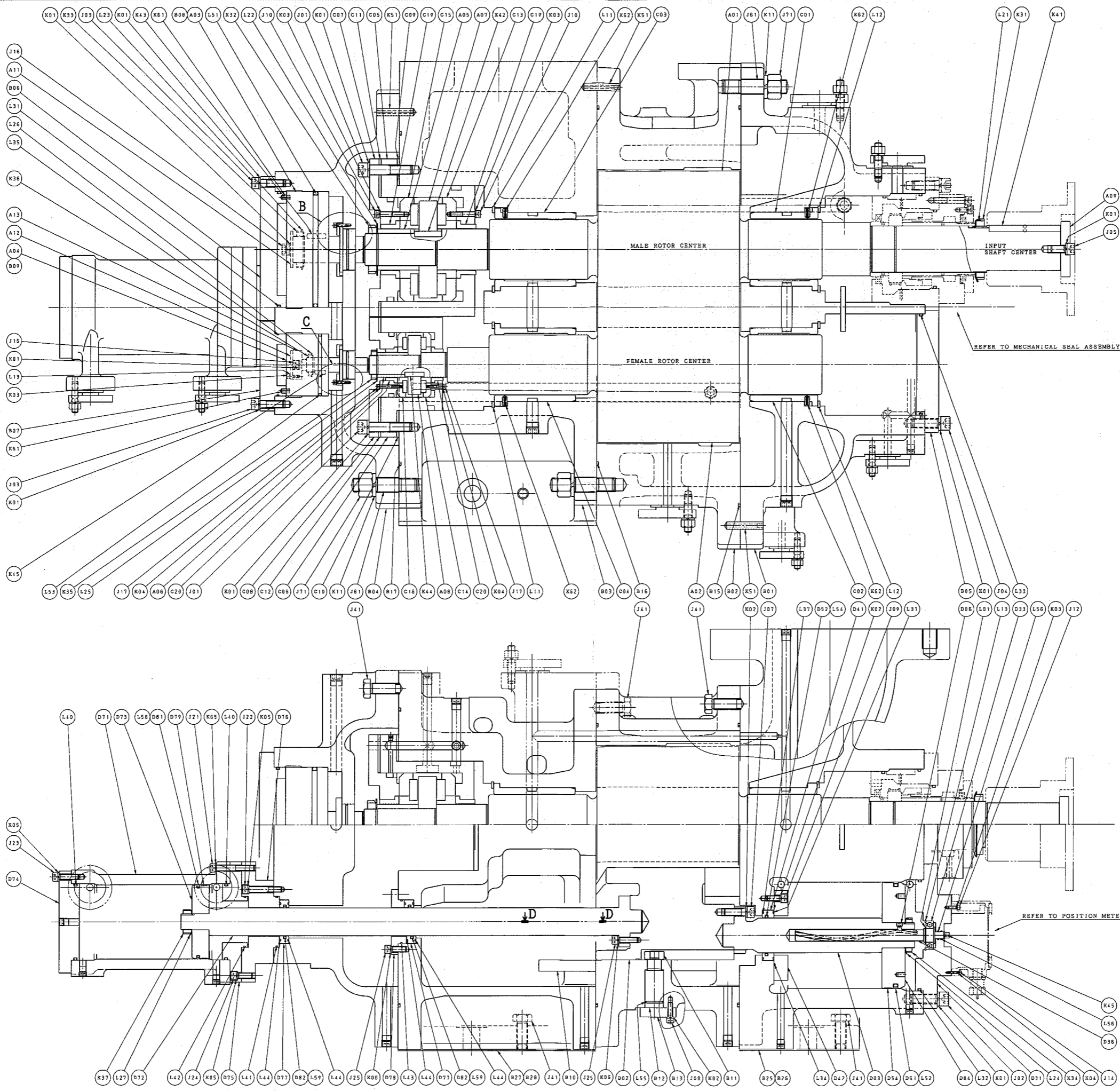
DATE

DRAWN

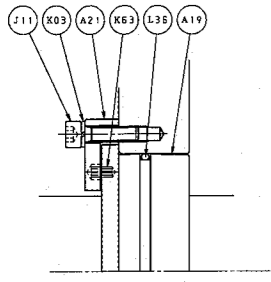
CHECKED

APPROVED

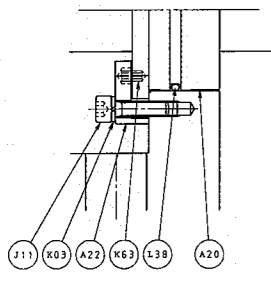
DATE



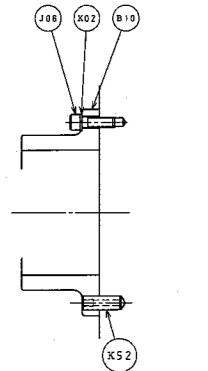
DETAIL B



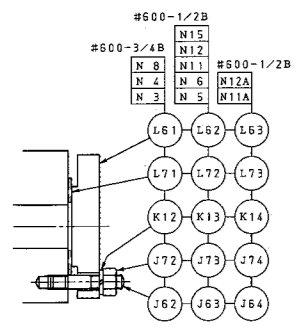
DETAIL C



SECTION D-D



DETAIL OF NOZZLE



MALE ROTOR CENTER

FEMALE ROTOR CENTER

REFER TO MECHANICAL SEAL ASSEMBLY

REFER TO POSITION METER ASSEMBLY

REV. NO.	ISSUED	DATE	REVISION NOTE	DRAWN	CHECKED	APPROVED	DATE	SCALE	DWG. NO.	REV. NO.	Q. NO.
									MB1700150		0A01071

KS 24 SEH KOBELCO-SCREW 圧縮機部品構成表 (1 / 12)					
PARTS LIST OF KOBELCO-SCREW COMPRESSOR MODEL KS 24 SEH					
符号 SEQ. NO.	部品名称 PART NAME	部品番号 PART CODE	個数 NO. REQ. D	材料 MATERIAL	備考 REMARKS
A00	ロータ歯形 ROTOR PROFILE	M82410010	1		
A01	雄ロータ MALE ROTOR	M82410255	1	S45C-N	
A02	雌ロータ FEMALE ROTOR	M82410256	1	S45C-N	
A03	雄バランスピストン BALANCE PISTON (M)	M82410016	1	S25C-N	
A04	雌バランスピストン BALANCE PISTON (F)	M82410017	1	S25C-N	
A05	スリーブ (M) SLEEVE (M)	M82410035	1	S45C-N	
A06	スリーブ (F) SLEEVE (F)	M82410036	1	S45C-N	
A07	スラスト板 (M) THRUST DISC (M)	M82410037	1	SNC415	
A08	スラスト板 (F) THRUST DISC (F)	M82410038	1	SNC415	
A09	エンドプレート END PLATE	M82210098	1	S45C-N	
A10	ギヤカップリング GEAR COUPLING	-----	-	-----	
A11	軸移動計用プレート (M) TARGET PLATE (M)	M83410142#02	1	S45C-N	
A12	軸移動計用プレート (F) TARGET PLATE (F)	-----	-	-----	
				
A19	バランスピストンブッシュ (M) BALANCE PISTON BUSH (M)	M82410131	1	FC200	
A20	バランスピストンブッシュ (F) BALANCE PISTON BUSH (F)	M82410132	1	FC200	
A21	ブッシュ抑え (M) BUSH RETAINER (M)	M82410133	1	S25C-N	
A22	ブッシュ抑え (F) BUSH RETAINER (F)	M82410134	1	S25C-N	
				
				
				
				
				
				
				
				

KS 24 SEH KOBELCO-SCREW 圧縮機部品構成表 (2 / 12)					
PARTS LIST OF KOBELCO-SCREW COMPRESSOR MODEL KS 24 SEH					
符号 SEQ. NO.	部品名称 PART NAME	部品番号 PART CODE	個数 NO. REQ. D	材料 MATERIAL	備考 REMARKS
B01	吸込ケーシング INLET CASING	M82420076#01	1	SCW480	
B01	吸込ケーシング INLET CASING	-----	---	-----	
B02	ロータケーシング ROTOR CASING	M82420077#01	1	SCW480	
B02	ロータケーシング ROTOR CASING	M82420157#02	1	-----	
B03	吐出ケーシング DISCHARGE CASING	M82420078#01	1	SCW480	
B03	吐出ケーシング DISCHARGE CASING	M82420272#02	1	-----	
B03	吐出ケーシング DISCHARGE CASING	-----	---	-----	
B04	出口側ケーシング SIDE COVER	M82420079#01	1	SCW480	
B04	出口側ケーシング SIDE COVER	M82420275#02	1	-----	
B05	吸込側蓋 (F) INLET END COVER (F)	M82420090	1	S45C-N	
B06	バランスピストン蓋 (M) BALANCE PISTON COVER (MD)	M82420276	1	S45C-N	
B07	バランスピストン蓋 (F) BALANCE PISTON COVER (FD)	M82420160	1	S45C-N	
B08	ピストンリング (M) PISTON RING (M)	M82420022	1	FC200	
B09	ピストンリング (F) PISTON RING (F)	M82420023	1	FC200	
B10	滑り弁ガイド VALVE GUIDE	M82420013#01	1	SCW480	
B11	案内金 GUIDE BLOCK	M82420041	1	S25C-N	
B12	調芯棒 ADJUSTING BAR	M82420042	1	S45C-N	
B13	調芯棒蓋 ADJ. BAR RETAINER	M82220021	1	S25C-N	
B15	オーリング O-RING	M82420024#02	1	FPM	ROTOR CASING SUCTION SIDE
B16	オーリング O-RING	M82420024#03	1	FPM	ROTOR CASING DISCHARGE SIDE
B17	オーリング O-RING	M82420024#03	1	FPM	DISCHARGE CASING
B21	脚用スペーサ SUPPORT	-----	---	-----	
B22	脚用スペーサ SUPPORT	-----	---	-----	
B25	敷金 (入口蓋) LINER	M82420091#01	2	SUS304CP	t=0.1
B26	敷金 (入口蓋) LINER	M82420091#02	4	SUS304CP	t=0.2
B27	敷金 (吐出ケーシング) LINER	M82420092#01	2	SUS304CP	t=0.1
B28	敷金 (吐出ケーシング) LINER	M82420092#02	4	SUS304CP	t=0.2
B30	銘板 NAME PLATE	RF206M011	1	SUS304CP	

KS 24 SEH KOBELCO-SCREW 圧縮機部品構成表 (3 / 12)

PARTS LIST OF KOBELCO-SCREW COMPRESSOR MODEL KS 24 SEH

符号 SEQ. NO.	部品名称 PART NAME	部品番号 PART CODE	個数 NO. REQ. D	材料 MATERIAL	備考 REMARKS
C01	M S軸受 MS. BEARING	M82430008	1	S25C+B. M	
C02	F S軸受 FS. BEARING	M82430008	1	S25C+B. M	
C03	M D軸受 MD. BEARING	M82430233	1	S25C+B. M	
C04	F D軸受 FD. BEARING	M82430233	1	S25C+B. M	
C05	軸受箱 (M) THRUST BRG. BOX (M)	M82430216	1	S45C-N	
C06	軸受箱 (F) THRUST BRG. BOX (F)	M82430217	1	S45C-N	
C07	軸受箱蓋 (M) THRUST BRG. BOX CVR. (M)	M82430027	1	S45C-N	
C08	軸受箱蓋 (F) THRUST BRG. BOX CVR. (F)	M82430028	1	S45C-N	
C09	本体調整板 (M) ADJUST. PLATE (M)	M82430029	1	SS400	
C10	本体調整板 (F) ADJUST. PLATE (F)	M82430030	1	SS400	
C11	スラスト調整板 (M) THRUST ADJ. PLATE (M)	M82430031	1	SS400	
C12	スラスト調整板 (F) THRUST ADJ. PLATE (F)	M82430032	1	SS400	
C13	正スラスト軸受 (M) THRUST BEARING (M)	M82430221	1	S25C+B. M	
C13	正スラスト軸受 (M) THRUST BEARING (M)	M82430164	1		
C14	正スラスト軸受 (F) THRUST BEARING (F)	M82430012	1	S25C+B. M	
C15	逆スラスト軸受 (M) THRUST BEARING (M)	M82430011	1	S25C+B. M	
C15	逆スラスト軸受 (M) THRUST BEARING (M)	M82430164	1		
C16	逆スラスト軸受 (F) THRUST BEARING (F)	M82430012	1	S25C+B. M	
C17					
C18					
C19	軸受箱ブッシュ (M) BRG. BOX BUSH (M)	M82430045	2	PTFE	
C20	軸受箱ブッシュ (F) BRG. BOX BUSH (F)	M82430046	2	PTFE	

B008071

△

△

KS 24 SEH KOBELCO-SCREW 圧縮機部品構成表 (4 / 12)					
PARTS LIST OF KOBELCO-SCREW COMPRESSOR MODEL KS 24 SEH					
符号 SEQ. NO.	部品名称 PART NAME	部品番号 PART CODE	個数 NO. REQ. D	材料 MATERIAL	備考 REMARKS
D02	滑り弁 SLIDE VALVE	M82450270	1	FC300	
D03	駆動軸 ROD	M82450094	1	S45C-N	
D04	油圧ピストン PISTON	M82450047	1	S45C-N	
D06	ピン PIN	M82450095	1	SCM435	
D07	ピン PIN		-		
D10	内部注油管 OIL INJ. TUBE		-		
D11	内部注油管抑工 GUIDE PIPE		-		
D12	スピンドルガイド SPINDLE GUIDE		-		
D31	シリンダ蓋 CYLINDER HEAD	M82450096	1	S45C-N	
D33	玉軸受 BALL BEARING	M21850143	1	SUJ	
D35	スピンドル SPINDLE		-		
D36	スピンドル SPINDLE	M82450273	1	S45C-N	
D37	ピン抑工 SPINDLE PIN RETAINER		-		
D38	開度計支持板 POSITION METER SUPPORT		-		
D41	シールリング 1 SEAL RING 1	M82450050	1	S25C-N	
D42	シールリング抑工 1 SEAL RING RETAINER 1	M82450274	1	S45C-N	
D43	シールリング 2 SEAL RING 2		-		
D44	シールリング抑工 2 SEAL RING RETAINER 2		-		
D51	ピストンシール PISTON SEAL	P-GA04-021#36	1	PTFE	FOR PISTON
D52	ピストンシール PISTON SEAL	P-GA04-022#12	1	PTFE	FOR SEAL RING SUCTION SIDE
D53	ピストンシール PISTON SEAL		-		
D54	テープライナー TAPE LINER	M82450060	1	PTFE	
D55	ピストンシール PISTON SEAL		-		
D62	ピストンストッパー PISTON STOPPER		-		
D63	シリンダー HYDRAULIC CYLINDER		-		

KS 24 SEH KOBELCO-SCREW 圧縮機部品構成表 (5 / 12)

PARTS LIST OF KOBELCO-SCREW COMPRESSOR MODEL KS 24 SEH

符号 SEQ. NO.	部品名称 PART NAME	部品番号 PART CODE	個数 NO. REQ. D	材料 MATERIAL	備考 REMARKS
J01	六角穴付ボルト HEX SOCKET BOLT	BBLK-RA-M016-065	12	SCM435-Q	M16×65
J02	六角穴付ボルト HEX SOCKET BOLT	BBLK-RA-M016-050	17	SCM435-Q	M16×50
J03	六角穴付ボルト HEX SOCKET BOLT	BBLK-RA-M016-045	11	SCM435-Q	M16×45
J04	六角穴付ボルト HEX SOCKET BOLT	BBLK-RA-M012-040	8	SCM435-Q	M12×40
J05	六角穴付ボルト HEX SOCKET BOLT	BBLK-RA-M012-025	1	SCM435-Q	M12×25
J06	六角穴付ボルト HEX SOCKET BOLT	BBLK-RA-M010-030	4	SCM435-Q	M10×30
J07	六角穴付ボルト HEX SOCKET BOLT	BBLK-RA-M010-045	6	SCM435-Q	M10×45
J08	六角穴付ボルト HEX SOCKET BOLT	BBLK-RA-M008-045	8	SCM435-Q	M8×45
J09	六角穴付ボルト HEX SOCKET BOLT	BBLK-RA-M006-040	4	SCM435-Q	M6×40
J10	六角穴付ボルト HEX SOCKET BOLT	BBLK-RA-M006-032	4	SCM435-Q	M6×32
J11	六角穴付ボルト HEX SOCKET BOLT	BBLK-RA-M006-020	6	SCM435-Q	M6×20
J12	六角穴付ボルト HEX SOCKET BOLT	BBLK-RA-M006-022	8	SCM435-Q	M6×22
J13	六角穴付ボルト HEX SOCKET BOLT	BBLK-RA-M004-025	6	SCM435-Q	M4×25
J14	六角穴付ボルト HEX SOCKET BOLT	-----	---	-----	
J15	六角穴付ボルト HEX SOCKET BOLT	-----	---	-----	
J16	六角穴付ボルト HEX SOCKET BOLT	-----	---	-----	
J17	六角穴付ボルト HEX SOCKET BOLT	-----	---	-----	
J18	六角穴付ボルト HEX SOCKET BOLT	BBLK-RA-M010-020	1	SCM435-Q	M10×20

KS 24 SEH KOBELCO-SCREW 圧縮機部品構成表 (6 / 12)

PARTS LIST OF KOBELCO-SCREW COMPRESSOR MODEL KS 24 SEH

符号 SEQ. NO.	部品名称 PART NAME	部品番号 PART CODE	個数 NO. REQ. D	材料 MATERIAL	備考 REMARKS
J41	止メボルト HEX SET BOLT	BBLK-BC-M020-075	9	SCM435-Q	M20×75
J42	止メボルト HEX SET BOLT	BBLK-BC-M020-065	4	SCM435-Q	M20×65
J43	止メボルト HEX SET BOLT	-----	---	-----	
J61	植込ボルト STUD BOLT	BBLK-AA-M027-140	18	SCM435-Q	M27×140
J62	植込ボルト STUD BOLT	BBLK-AA-M027-130	38	SCM435-Q	M27×130
J63	植込ボルト STUD BOLT	M83120294#06	12	SNB7	1/2-13UNC×75
J64	植込ボルト STUD BOLT	M83120295#05	24	SNB7	5/8-11UNC×85
J65	植込ボルト STUD BOLT	-----	---	-----	
J71	六角厚ナット HEX NUT-THICK	BNLG-SZ-M027	56	S45C-Q	
J72	六角厚ナット HEX NUT-THICK	BNLG-BK-U004	12	S45C-Q	1/2-13UNC
J73	六角厚ナット HEX NUT-THICK	BNLG-BK-U005	24	S45C-Q	5/8-11UNC
J74	六角厚ナット HEX NUT-THICK	-----	---	-----	
K01	方形バネ座金 SPRG WASHER-SQ	BWWC-BD-016	40	SWRH62B	
K02	方形バネ座金 SPRG WASHER-SQ	BWWC-BD-012	9	SWRH62B	
K03	方形バネ座金 SPRG WASHER-SQ	BWWC-BD-010	11	SWRH62B	
K04	方形バネ座金 SPRG WASHER-SQ	BWWC-BD-008	8	SWRH62B	
K05	方形バネ座金 SPRG WASHER-SQ	BWWC-BD-006	22	SWRH62B	
K06	方形バネ座金 SPRG WASHER-SQ	-----	---	-----	
K07	方形バネ座金 SPRG WASHER-SQ	BWWC-BD-004	6	SWRH62B	

KS 24 SEH KOBELCO-SCREW 圧縮機部品構成表 (7 / 12)

PARTS LIST OF KOBELCO-SCREW COMPRESSOR MODEL KS 24 SEH

符号 SEQ. NO.	部品名称 PART NAME	部品番号 PART CODE	個数 NO. REQ. D	材料 MATERIAL	備考 REMARKS
K11	バネ座金 SPRING WASHER	BWWC-BA-027	56	SWRH62B	
K12	バネ座金 SPRING WASHER	P-AA13-002#05	12	SWRH62B	W1/2
K13	バネ座金 SPRING WASHER	P-AA13-002#06	24	SWRH62B	W5/8
K14	バネ座金 SPRING WASHER	-----	---	-----	
K21	平座金 PLAIN WASHER	-----	---	-----	
K31	コロガリ軸受用厚ナット LOCK NUT-BRG	P-AA12-005#12	1	S25C-N	AN16 PROPER Bn=20
K32	コロガリ軸受用厚ナット LOCK NUT-BRG	M32819049#14	1	S25C-N	AN09 PROPER BN=23
K33	コロガリ軸受用厚ナット LOCK NUT-BRG	BRLD-NM-012	1	S25C-N	AN12
K34	コロガリ軸受用厚ナット LOCK NUT-BRG	BRLD-NM-011	1	S25C-N	AN11
K35	コロガリ軸受用厚ナット LOCK NUT-BRG	BRLD-NM-007	1	S25C-N	AN07
K36	コロガリ軸受用厚ナット LOCK NUT-BRG	BRLD-NM-016	1	S25C-N	AN16
K41	両丸平行キー PARAL KEY-DBL RND	M82410062	1	S45C-Q	16×10×46
K42	両丸平行キー PARAL KEY-DBL RND	M82410063	1	S45C-Q	12×8×30
K43	両丸平行キー PARAL KEY-DBL RND	M82410064	1	S45C-Q	10×8×24
K44	両丸平行キー PARAL KEY-DBL RND	M82410065	1	S45C-Q	5×5×17
K45	両丸平行キー PARAL KEY-DBL RND	BPLG-KT-005-010	1	S45C-Q	5×5×10
K46	片丸平行キー PARAL KEY-SGL RND	M82410166	1	S45C-Q	22×14×105

KS 24 SEH KOBELCO-SCREW 圧縮機部品構成表 (8 / 12)
 PARTS LIST OF KOBELCO-SCREW COMPRESSOR MODEL KS 24 SEH

符号 SEQ. NO.	部品名称 PART NAME	部品番号 PART CODE	個数 NO. REQ. D	材料 MATERIAL	備考 REMARKS
K51	雌ネジ付平行ピン PARAL PIN-F. THD	P-AA01-002#03	6	S45C-N	φ16×90
K52	雌ネジ付平行ピン PARAL PIN-F. THD	P-AA01-001#07	2	S45C-N	φ16×56
K53	雌ネジ付平行ピン PARAL PIN-F. THD				
K61	スプリングピン SPRING PIN	P-AA01-014#02	4	SK5M	φ10×12
K62	スプリングピン SPRING PIN	BPUB-SA-008-016	2	SK5M	φ8×16
K63	スプリングピン SPRING PIN	BPUB-SA-004-008	2	SK5M	φ4×8
K81	六角穴付プラグ HEX SOCKET PLUG	BBLG-EG-PT10-000	4	S45C	
K82	六角穴付プラグ HEX SOCKET PLUG	BBLG-EG-PT06-000	3	S45C	
K83	六角穴付プラグ HEX SOCKET PLUG	BBLG-EG-PT04-000	16	S45C	
K84	六角穴付プラグ HEX SOCKET PLUG	BBLK-EG-PT03-000	7	SCM435	
K85	六角穴付NPTプラグ HEX SOCKET NPT PLUG	P-AA11-036#06	2	SCM435	
K86	六角穴付プラグ HEX SOCKET PLUG				
K87	六角穴付プラグ HEX SOCKET PLUG				

KS 24 SEH KOBELCO-SCREW 圧縮機部品構成表 (9 / 12)

PARTS LIST OF KOBELCO-SCREW COMPRESSOR MODEL KS 24 SEH

符号 SEQ. NO.	部品名称 PART NAME	部品番号 PART CODE	個数 NO. REQ. D	材料 MATERIAL	備考 REMARKS
L01	軸用C形止メ輪 C-SNAP RING-SHAFT	BRUB-CA-030	1	SK5M	
L02	軸用C形止メ輪 C-SNAP RING-SHAFT				
L11	穴用C形止メ輪 C-SNAP RING-BORE	BRUB-CB-180	2	SK5M	
L12	穴用C形止メ輪 C-SNAP RING-BORE	BRUB-CB-170	2	SK5M	
L13	穴用C形止メ輪 C-SNAP RING-BORE	BRUB-CB-062	1	SK5M	
L21	コロガリ軸受用座金 LOCK WASHER-BRG	P-AA13-007#16	1	SS400	AW16 PROPER
L22	コロガリ軸受用座金 LOCK WASHER-BRG	P-AA13-007#11	1	SS400	AW11 PROPER
L23	コロガリ軸受用座金 LOCK WASHER-BRG	BRMC-AW-012	1	SS400	AW12
L24	コロガリ軸受用座金 LOCK WASHER-BRG	BRMC-AW-009	1	SS400	AW09
L25	コロガリ軸受用座金 LOCK WASHER-BRG	BRMC-AW-007	1	SS400	AW07
L26	コロガリ軸受用座金 LOCK WASHER-BRG	BRMC-AW-016	1	SS400	AW16
L31	O-リング O-RING	BGRN-OG-0190	1	FPM	G190
L32	O-リング O-RING	BGRN-OG-0170	2	FPM	G170
L33	O-リング O-RING	BGRN-OG-0105	1	FPM	G105
L34	O-リング O-RING	BGRN-OG-0100	1	FPM	G100
L35	O-リング O-RING	M83100106#13	1	FPM	G85 Hs90
L36	O-リング O-RING	BGRN-OG-0075	1	FPM	G75
L37	O-リング O-RING	BGRN-OG-0070	1	FPM	G70
L38	O-リング O-RING				
L39	O-リング O-RING	M83100106#07	1	FPM	G55 Hs90
L40	O-リング O-RING	BGRN-OG-0025	1	FPM	G25
L41	O-リング O-RING				

KS 24 SEH KOBELCO-SCREW 圧縮機部品構成表 (10 / 12)

PARTS LIST OF KOBELCO-SCREW COMPRESSOR MODEL KS 24 SEH

符号 SEQ. NO.	部品名称 PART NAME	部品番号 PART CODE	個数 NO. REQ. D	材料 MATERIAL	備考 REMARKS
L51	O-リング O-RING	M83100105#89	1	FPM	P185 Hs90
L52	O-リング O-RING	BGRN-OP-150A	1	FPM	P150A
L53	O-リング O-RING	M83100105#67	1	FPM	P95 Hs90
L54	O-リング O-RING	BGRN-OP-0065	1	FPM	P65
L55	O-リング O-RING	M83100105#15	2	FPM	P15 Hs90
L56	O-リング O-RING	-----	---	-----	
L61	閉塞フランジ BLIND FLANGE	BFFX-A060-BR-0015	3	A105	15A
L62	閉塞フランジ BLIND FLANGE	BFFX-A060-BR-0020	1	A105	20A
L63	閉塞フランジ BLIND FLANGE	BFFX-A060-BR-0025	5	A105	25A
L64	閉塞フランジ BLIND FLANGE	-----	---	-----	
L71	ガスケット GASKET	BGRX-SL-D015-V	3	NON ASBESTOS	
L72	ガスケット GASKET	BGRX-SL-D020-V	1	NON ASBESTOS	
L73	ガスケット GASKET	BGRX-SL-D025-V	5	NON ASBESTOS	
L74	ガスケット GASKET	-----	---	-----	

KS 24 SEH KOBELCO-SCREW 圧縮機部品構成表 (11 / 12)

PARTS LIST OF KOBELCO-SCREW COMPRESSOR MODEL KS 24 SEH

符号 SEQ. NO.	部品名称 PART NAME	部品番号 PART CODE	個数 NO. REQ. D	材料 MATERIAL	備考 REMARKS
D71	油圧シリンダー CYLINDER	M82450275	1	SCW480	
D72	駆動軸 ROD	M82450276	1	S45C-N	
D73	油圧ピストン PISTON	M82450277	1	S45C-N	
D74	シリンダ蓋 CYLINDER HEAD	M82450278	1	S45C-N	
D75	シリンダ取付板1 CYLINDER SUPPORT1	M82450279	1	S45C-N	
D76	シリンダ取付板2 CYLINDER SUPPORT2	M82450280	1	S45C-N	
D77	シールリング SEAL RING	M82250127	2	S45C-N	
D78	シールリング抑エ SEAL RING RETAINER	M82450125	1	S45C-N	
D79	テープライナー TAPE LINER	M82450281	1	PTFE	
D81	ピストンシール PISTON SEAL	P-GA04-021#30	1	PTFE	FOR PISTON
D82	ピストンシール PISTON SEAL	P-GA04-022#01	2	PTFE	FOR SEAL RING DIS. SIDE
J21	六角穴付ボルト HEX SOCKET BOLT	BBLK-RA-M016-090	8	SCM435-Q	M16×90
J22	六角穴付ボルト HEX SOCKET BOLT	BBLK-RA-M012-060	8	SCM435-Q	M12×60
J23	六角穴付ボルト HEX SOCKET BOLT	BBLK-RA-M012-045	8	SCM435-Q	M12×45
J24	六角穴付ボルト HEX SOCKET BOLT	BBLK-RA-M016-040	2	SCM435-Q	M16×40
J25	六角穴付ボルト HEX SOCKET BOLT	BBLK-RA-M012-035	4	SCM435-Q	M12×35
J26	六角穴付ボルト HEX SOCKET BOLT	BBLK-RA-M012-030	4	SCM435-Q	M12×35
J65	植込ボルト STUD BOLT	M83120294#06	8	SNB7	1/2-13UNC ×75
J74	六角厚ナット HEXNUT-THICK	BNLG-BK-U004	8	S45C-Q	1/2-13UNC
K08	方形バネ座金 SPRG WASHER-SQ	BWWC-BD-016	10	SWRH62B	16
K09	方形バネ座金 SPRG WASHER-SQ	BWWC-BD-012	24	SWRH62B	12
K14	バネ座金 SPRG WASHER	P-AA13-002#05	8	SWRH62B	W1/2

KS 24 SEH KOBELCO-SCREW 圧縮機部品構成表 (12 / 12)					
PARTS LIST OF KOBELCO-SCREW COMPRESSOR MODEL KS 24 SEH					
符号 SEQ. NO.	部品名称 PART NAME	部品番号 PART CODE	個数 NO. REQ. D	材料 MATERIAL	備考 REMARKS
K37	コロガリ軸受用厚ナット LOCK NUT-BRG	M32819049#08	1	S25C-N	AN08
K86	六角穴付プラグ HEX SOCKET PLUG	BBLK-EG-PT02-000	3	SCM435	ST-PA-1/4
L27	コロガリ軸受用座金 LOCK WASHER-BRG	BRMC-AW-008	1	SS400	AW08
L41	O-リング O-RING	BGRN-OG-0125	2	FPM	G125
L42	O-リング O-RING	BGRN-OG-0095	1	FPM	G95
L43	O-リング O-RING	BGRN-OG-0090	1	FPM	G90
L44	O-リング O-RING	BGRN-OG-0080	1	FPM	G80
L45	O-リング O-RING	BGRN-OG-0055	4	FPM	G55
L58	O-リング O-RING	BGRN-OP-0110	1	FPM	P110
L59	O-リング O-RING	BGRN-OP-0048	2	FPM	P48
L64	閉塞フランジ BLIND FLANGE	BFFX-A060-BR-0015	2	A105	600#-1/2B
L74	ガスケット GASKET	BGRX-SL-D015-V	2	NON ASBESTOS	600#-1/2B